



SEMEXNYTT

Februari 2007



- Sid 1 *Jannes & Charlottes rutor*
 Nytt år - ny bas
 För dig som är avelsintresserad
 2 *Holstein & Ayrshire*
 3 *SemexDagen*
 Mila
 4-5 *Våra nya Tjurar*



SEMEX SWEDEN

- Sid 6 *Chris skriver från Canada*
 Vår Canadaresa till Hösten
 Att diskutera
 7 *Säljarnas rutor*
 Tankar från Bo på Stenhalla Gärd
 8 *Wilken tjur till vilken ko*
 bilaga: *Prislistan*

JANNES



Framtiden



Som en av de första 10 egenseminörerna i landet liksom en av de första med lösdrift, med spalt och liggsängar, har jag upplevt en enorm utveckling inom mjölkproduktionen. Tiden går och jag har nu arbetat med Semex

avelsmaterial i 25 år. Det är mer än en generation och nu tar nya generationer vid.

Framtidens bönder kräver mer och mer affärskunnande liksom även att stå på egna ben. Det tycks nämligen bli fler och fler som vill äta på bondens bekostnad. Kanske är det en grund till varför många yngre bönder tittar sig omkring efter nya lösningar som kan minska både på kostnader och beroende. Samma sak gäller när man investerar i framtiden vill man känna sig säker på att investeringen är rätt även på lång sikt. Avel är ju sådan att det du investerar i idag, syns först om 4 år!

Kanske är det en av orsakerna till att vi upplever ett helt nytt intresse för våra tjurar. En annan orsak kan vara att resultatet av våra tjurar inte bara tillfredsställer våra gamla kunder utan lockar även nya. Därmed också framtidens bönder.

Resultatet av alla nya intressenter både från Elmia och Mila visar med tydlighet att tiderna förändras. SEMEX-Sweden måste anpassa sig till ett ökande nytt kundunderlag.

Janne

CHARLOTTE "EX1E"



Hejsan,

Jaha, då har jag också fått en egen ruta. Jag kommer att fokusera på nyheter inom företaget och ge er lite information om de som jobbar i Semex familjen. Den växer och det ser vi som positivt. Det blir tre nya rutor i detta SemexNytt.

Vi har haft förmånen att ha besök i januari av Chris Studer, Semex Alliance, som arbetar som tjuranalytiker. Chris jobbar med att välja ut Ayrshiretjurar i Canada, på seminestationen CIAQ. Han har varit här och berättat om genetik och om de olika tjurarna, för säljarna och "kontorsrättarna". Väldigt intressant. Han hade även förmånen att bli välkommen till några svenska bönder, vilket han verkligen uppskattade. Han hälsar och tackar för att ni tog emot honom och han ser fram emot fler resor till Sverige. Chris kommer att ha en ruta i varje Semex Nytt där han berättar lite från Canada. Detta ser vi som väldigt roligt och stimulerande.

Jag vill också passa på att välkomna vår nya säljare Henrik Alvarmo, från Södra Sandby på Öland. Henrik är en trevlig kille med stor kunskap om Holstein och han har varit med oss tre gånger i Canada. Ni kan läsa mer om honom i hans ruta.

- Riktig varmt välkommen i gänget Henrik!

Kom ihåg att vi finns för er och inte tvärtom. Var inte rädda för att kontakta någon av oss om du har synpunkter eller idéer.

Charlotte

Nytt år ny bas!

Varje februariprov ändras basen för både tjurars och kors avelsvärderingar i många länder, även så i Canada. Detta betyder att alla värden flyttas fram 1 år. Hur mycket beror som regel på avelsframsteget. Detta är var det Ayrshire som lyckats bäst och därmed sänktes mest!

Ras	Mjolk kg	Fett kg	Prot kg	Exteriör	Juver	Ben	Mj.styrka	LPI
Ayrshire	70	2,3	2,4	0,63	0,54	0,53	0,50	113
Holstein	79	3,2	2,6	0,77	0,64	0,26	0,64	135
Jersey	39	1,4	1,7	0,28	0,33	0,27	0,12	59

Kom ihåg att tjurarna inte har blivit sämre, utan alla värden har endast justerats ner i genomsnitt som angetts i tabellen här jämte!

Ändring även av LPI, nu gäller följande; 54 % produktionsindex, 36 % hållbarhetsindex och 10 % Hälsa och fertilitet. Samma beräkning för både Holstein och Ayrshire!

FÖR DIG SOM VILL VETA ÄNNU MER!

Gå in på:

www.cdn.ca/query/individual.php och fyll i RAS - LAND - KÖN och det SVENSKA STAMB.NR.

Där kan du se de Svenska och andra länders tjurar omräknade till Kanadensiska värden enligt MACE - interbull bedömning vilket gör det lättare att jämföra olika länders bedömning. Detta är jätteintressant att se vad olika länders avelsmål ger för resultat. LYCKA TILL!



HOLSTEIN

Nya Holstein

- Denna gången har vi fastnat för 3 stycken nya Holstein.



Cedarwal SPIRTE. Bevisligen den bästa av 3 mycket bra LEE söner, vilka alla kom i stort sett samtidigt. Först JASPER vars döttrar nu semineras och vilken lämnat resliga oftast svarta mycket iögonfallande döttrar. Därefter kom MILKSTAR med nästan exakt samma profil, mycket exteriör och mindre mjölk med höga halter. Nu kommer SPIRTE som förutom exteriör även bevisar med 545 döttrar att han även ger produktion. SPIRTE är något extra för alla som arbetar för att bygga upp sin besättning genom *Balanserad Avel*. Pris: 325:-

Gillette CUTLER är efter IGNITER undan FINAL CUTs mor. Alltså åter en tjur ur nutidens bästa kofamilj, CUTLER, en tjur med mycket välbalanserat prov utan anmärkningar. CUTLER ger medelstora kor med stor bröstbredd i framkroppen. Till detta kommer låga celltal och lätta kalvningar. Pris: 275:-



Diamond-Oak FROSTY vår nya LPI 1;a. Efter BW MARSHALL – SAND – AEROSTAR – CHARMAIN – VALIANT som har 7 generationer EX och VG bakom på mödernet. FROSTY har extremt hög avkastning tillsammans med balanserad exteriör.

Vissligen inte av samma dignitet som många av våra andra tjurar. FROSTY passar på kor med bevisligen stark exteriör där man vill gasa upp mjölkproduktionen. Priset gör honom hälften så dyr som BUCKEY! Både BUCKEY och FROSTY är testade i USA och ligger där också ibland absoluta toppen. Pris: 225:-

Tjurar med liten Spermatillgång

GOLDWYN producerar för fullt men efterfrågan är fortfarande lika stor och vi får endast ett litet antal doser varje månad. Dom äldsta kalvarna är snart semineringsfärdiga och vad man upplever är att kan man få sådana spelar priset inte så stor roll.

TITANIC är fortfarande 1.a på listan, men död. Det börjar finnas mjölkande TITANICdöttrar lite varstans, De jag har sett uppfyller alla uppsatta förväntningar. Vi har fortfarande ett mycket litet lager.

TALENT är tjuren många talar om. Han har bästa juver och kors i rasen och togs in på kundens begäran och såldes därför under Milamässan. Ett mindre antal finns fortfarande att beställa.

- För att ovanstående tjurar skall räcka till så många som möjligt gäller följande; Vi säljer till oförändrat pris 4 doser per tjur till var och en som vi kan leverera till direkt. Först till kvarn gäller.

Gamla Holstein

I mittan på prislistan finner Ni en rad med äldre tjurar. Det betyder att sperma efter dessa finns fortfarande att få. Vi vet ju alla att avel inte går så fort som man tror. Likaså att vissa tjurar passar just i Din ladugård. Oftast är priserna även nedsatta vilket fortfarande gör dem än mer intressanta att använda. Det som passat en gång har alla chanser att passa igen.



Nya Ayrshire

Des Chamois POKER efter Pardner - BBB Kellogg.

POKER har en mycket stark balanserad exteriör. Inga delar i den exteriöra beskrivningen ligger på vänster sida. Juvret är grunt och har ett särskilt bra framjuverfäste.

Även produktionen ser lovande ut med rank 82% mjölk, 96% fett och 90% protein vilket gör honom till en av dom allra bästa. Säkerheten i bedömningen är ännu låg, men av nu bedömda döttrar är hela 76% GP eller bättre, vilket är ett extremt högt tal! Funktionsegenskaperna ser mycket bra ut även kalvningarna är lättare än genomsnittet för rasen!

Palmyra Jerry BENTLEY en USA-född ungtjur efter JERRY. Ett välkommet nytillskott med bra härstamning. JERRY har även visat i Sverige vad Canadablod kan ge. Hittills 2 EX kor och det blir fler. BENTLEY skall enligt beräkningar ge hög avkastning med en balanserad exteriör.

Mer om dom nya tjurarna kan ni läsa i Leifs ruta, vår Ayrshire specialist. Leif kan allt om Canada Ayrshire till detta kommer att Leif har bevisat vad Canadensisk Ayrshire kan. Nämligen ge både exteriör och mycket mjölk. Till och med att mjölka mer än dom flesta andra kor oavsett ras.

HECTOR - vår tjur som fått fina bedömningar börjar tyvärr ta slut! Vi har plockat bort honom från prislistan därför att vi bara har ett fåtal doser kvar sedan är han helt slut. Först till kvarn...

Om Ni inte är nöjda med Era kors exteriör, vanligast juvret, använd då våra tjurar. Det är dock inte alla Ayrshire tjurar som lämnar tillräcklig reslighet om denna är viktig. Naturligtvis skall den röda rasen bestå men ibland får man "gå över än efter vatten", som att använda en generation röd Holstein.

Vår röda Holsteintjur **DOMINATOR** är som klippt och skuren för denna uppgift. Mycket bra juver och ben i bedömning. Grunda juver med extremt



långt framjuver och extremt högt bakjuveransättning. Spenarna är lite längre och grövre. Titta gärna närmare på hans avelsvärden i förra SEMEX-Nytt så förstår Ni varför han har blivit en sådan succe att använda inom röda rasen.

● ● ● ● NY UNGTJUR ● ● ● ●

Palmyra Jerry

BENTLEY ET



994/ 9-1375
CANM100323159

F: Jerry
MF: Reno
MMF: Comet

Ger hög avkastning med en balanserad exteriör.

EXTERIÖR

Helhetsintryck 5
Juver 6
Klövar & Ben 3
Mjölkkstyrka 4
Kors 1

PRODUKTION CANM 0702

Säkerhet 40%
Mjölk 1052
Fett 47 +0,09
Protein 37 +0,03

LPI 1567
Produktion 1135
Hållbarhet 367
Hälsa 66

Välkomna till SEMEX dagen den 17 maj 2007.

Vi träffas i ladugården från klockan 10. Vi umgås och har trevligt, tittar på döttrar efter några aktuella tjurar. Det viktiga är att vi tillsammans pratar om kor och att ni får chans att träffas och umgås med våra säljare liksom Chris Studer från Canada. Chris kommer också att kort tala om hur man väljer rätt tjur till respektive ko! Dagen blir intressant och engagerande för både ungdomar och föräldrar. Tävlingar ger extra krydda åt dagen.

Naturligtvis bjuder vi på mat och tävlingsfrågor mm som vanligt. Välkomna!

Auktion under SEMEX dagen

En Semexdag utan auktion är inte samma sak. Gårdsby Holstein har tagit steget in i robot åldern med allt vad det innebär. Gamla kor går inte alltid att lära sitta, därför större rekrytering än vanligt sker. Frånsett några enskilda djur kommer Holsteinkvigorna från HORSAHUS besättningen. Vad gäller Ayrshire kommer dessa från Gårdsby, Lunden och Hökön. HÖKÖN (Börje och Frida Gustavsson) är en besättning som bedrivit Ayrshireavel i flera generationer. Besättningen kommer att säljas ut den 22 september 2007 och gården kommer att säljas.

** Bland annat säljs ett tvillingpar efter Allen och Princess, HORSAHUS dyraste ko!*

EMBRYO AUKTION: Efter djuren följer auktion på några embryo paket om 4 st innehållande tjurar som inte längre finns såsom RUDOLPH – LEE – GILBERT och LUXURY (kanske den bästa JED sonen)! Passa på, nu är kanske allra sista chansen att få kalvar efter dessa tjurar!

Ring SEMEX 0470-61104 eller mejla semex@home.se och begär katalog.

mila

7-10 februari 2007
på MalmöMässan
www.milamassan.se

Då har det varit Milamässa i Malmö. En mässa som alltid haft en fin och välorganiserad djurutställning, så också denna gång.

Att ha monter på Mila har oftast varit ett dyrt nöje. Denna gång ångrar vi inte att vi var med. Många nya kontakter slöts och intresset för våra tjurar ökar.

Det var väldigt bra klass på djuren som deltog och tipsen om vem som skulle avgå med seger var delad.

Champion blev:

405 Marqi *030816 e.Linjet-Leader äg. Hoff Holstein ett stort GRATTIS till bröderna Hoff!

Glädjande nog var det flera nya besättningar som ställde ut och vi hoppas att dessa kände sig välkomna. Nästa utställning är AVELSKON i VÄST 2007 i SKARA.

Stort GRATTIS också till Anders Kilsgård, Berghem, som vann 10 doser i vårt lotteri. GRATTIS!

VARMT TACK

TILL ALLA SOM KOM

OGH BESÖKTE VÅR MONTER



SEMEX
SWEDEN

SemexDagen

Torsdagen den 17 maj 2007



 Vi träffas, umgås och pratar kor

 Vi har givetvis vår auktion

 Visning på vår nya mjölkrobot

 Chris kommer och besöker oss och pratar lite

 Här finns tävlingar för stora och små

 Vi äter god mat och pratar lite till - Vi bjuder så klart!

Välkomna till Gårdsby (anmälan till maten obligatorisk som vanligt.
Ring 0470-61104 och berätta hur många ni kommer)

Christopher Studer



Lite tips från Chris Studer, Canada

På mina många resor genom norra Amerika och i Europa ställer bönder alltid samma fråga till mig. Hur ska vi avla för att få den mest ekonomiska och långlivade kon? Bönder överallt är bekymrade över produktion, funktionell exteriör och hälsoegenskaper.

När det gäller genetiken, produktion och exteriöregenskaper har dessa egenskaper medium till hög arvbarhet. Medan de flesta hälsoegenskaper utom celltal har väldigt låg arvbarhet. Det värsta en lantbrukare kan göra är att välja ut en enda egenskap, speciellt om den har låg arvbarhet. Resultatet med att avla för en enda egenskap eller egenskaper med låg arvbarhet blir besvikelse när avkomman kalvar in.

Det bästa rådet jag kan ge uppfödare är, välj en produktions egenskap (mjölk, fett eller protein) som är kons svaghet. Därefter välj en förbättrare av ben och juver, detta kommer att hjälpa till att bygga en ko som håller länge. Kontrollera därefter celltalen. Kom ihåg att en ko kan ha de bästa hälsoegenskaper i världen, men har hon dåliga ben och ett sämre juver så kommer hon inte att stanna länge i din besättning.

Balanserad Avel är vad alla bönder i världen letar efter. Balanserad avel är vad vi erbjuder, och det är därför Semex Alliance är nr.1 i världen som exportör. När du väl har använt en Semex tjur och sett resultatet i ladugården, blir du nöjd. För det är den typ av djur som du vill arbeta med. Det finns produktion och funktionalitet. Om du mjölkar kor som jag berättar om vet du vad jag talar om. Om du inte gör det, hälsa på någon granne som gör det.

- Välj:
- ❖ En Produktionsegenskap
 - ❖ Bra Ben- och Juvertjur
 - ❖ Låga Celltal

Hälsningar Christopher Studer: - Tjuranalytiker Semex Alliance

Läst i SRB-bladet 1-07

- * Att det blev 6 st. nya SRB kor bedömda med över 90 poäng (EXELLENT) i Sverige under sista året. 3 av dessa hade Canadensisk far! 1 CORNELIUS hos Ingemar Eriksson Sunnanäng, Östhammar och 2 JERRY st. döttrar hos Br. Bengtsson Huseby bruk, Grimslöv. **Ett stort GRATTIS!**
- * Att bland de 15 först högst avkastande SRB korna i landet fanns 3 st. med Canada far. 2;a 911 Prudence e. Galant 17.453 ECM samt 14;e Stjärna e. Volage 16.281 ECM båda från Leif Larsson Lunden samt 1075 Trilskan e. Charlot 16.353 ECM från Br. Lind Hanåsa Högsby. **Ett stort GRATTIS!**
- * Att SRB rasen hade 36 st. 100 tonare under förra året!

FÖRSLAG ATT DISKUTERA som kan föra avelsarbetet framåt:

Tyvärr grundar listan högstavkastande kor sig på kontrollärets slutresultat (365 dagar) därför oftast endast kor som kalvar in i juli / augusti samt ha förlängt kalvningsintervall kommer med. Det finns många andra kor som har annan inkalvningsmånad som borde varit med på denna lista. Kanske skulle man ändra denna lista till sista 12 månader, alternativt sista 305 dagar?

HOLSTEIN

- * Att HOLSTEIN rasen hade fantastiska 111 st. 100 tonare under förra året! Varav 7 st. SEMEX tjurar 2 Lincoln, 1 Rudolph, 3 Astre och 1 Prelude. **Ett stort GRATTIS!**
- * Att det fanns enligt uppgift 17 nya Exellenta kor under 2006. Holstein är bevisligen på väg mot hållbarhet och god exteriör. Detta har varit Semex vision av Balanserad Avel. Grattis till väl utfört arbete!

FÖRSLAG ATT DISKUTERA som kan föra avelsarbetet framåt:

Det vore jätteintressant att veta hur många EXELLENTA kor som finns i livet, alternativt som bedömts per år dom sista 10 åren? En statistik inklusive härstamningar som kunde visas i nästa SRB blad liksom HOLSTEIN? Kanske borde man även visa en lista på alla 1:a kalvare bedömda med 85 poäng eller mer? Allt för att befrämja Elitbesiktningen liksom stamboksföringen.



Missa inte detta tillfälle att åka med på vår **CANADARESA** som ger minnen för livet!

Vi har åkt till Canada sedan 1988. Det har varit en uppskattad resa för många.

De som har åkt har kommit hem väldigt entusiastiska och jobbat vidare i sin besättning med nya mål.

Som vanligt åker vi i början på november och är borta i 10 dagar. Resan kostar ca 18.000 - 22.000 kr och då ingår flyg, hotel, bil/buss, frukost och nästan alla luncher. Det är mycket pengar men resan ger utdelning på alla kronorna det lovar vi.

SE FINA HOLSTEINBESÄTTNINGAR MED JUST DE TJURAR SOM VI ERBJUDER PÅ SEMEX! Detta är en resa för nya och för gamla kunder. Du får en otrolig upplevelse som gör det roligt att komma hem och fortsätta avelsarbetet på din egna gård.

Nu är det äntligen dax att anmäla sitt intresse för årets **HOLSTEINRESA** till Canada.
(Preliminär bokning, ej bindande)

Fyll i talongen nedan och skicka in den till oss. Eller maila en bokning: semex@home.se med samma uppgifter som nedan.
Vi kommer att höra av oss efter semestrarna och fråga vilka som fortfarande är intresserade.

Namn:

Närmsta anslutn.flyg.....

Adress:

Postnr.: Ort:

Mailadress:

Telefonnr.:

Mobilnr.:

LEIFS RUTA



Hej!

Nu ska vi få tillgång till två nya Ayrshiretjurar, nämligen:

***Palmyra Jerry BENTLY**, en USA-född ingtjur efter JERRY. Undan en fantastisk kofamilj där modern *Palmyra Reno Bethany*, en EX 90- ko med superproduktion. Högsta 365 dag. laktation 16230 kg, 611 fett och 509 kg protein. BENTLEY har ett flertal systrar som är bra och många bröder i semin i Nord-Amerika och Afrika.

Den andra tjuren är den nybedömda:

***Des Chamois POKER** efter PARDNER. Mamman är min absoluta favorit Ko i Kanada: Marlie BB Polkie EX 95 3E. En mycket trevlig ko som har en mängd framgångsrika utställningsmeriter och "All Canadian titlar" samt att hon har flera välkända avkommor.

Det är med glädje jag ser framemot att använda dessa tjurar.

Leif

GUNILLAS RUTA



Hej!

Har nu nästan slutat mjölka kor och kör på heltid för Semex. Detta innebär att jag finns till för våra kunder alla dagar (och kvällar). För att behålla kontakt med verkligheten blev jag erbjuden att hjälpa till hos Mats och Gunilla Nilsson på Svartö Gård utanför Motala. Där har funnits Championkor och finns fortfarande ca 60 Holsteinkor av mycket hög exteriörkvalitet samt mycket hög produktion. Har även provat hur det känns att mjölka Nästgårdens fantastiska kor... Tack Mats!

MilaMässan avlöpte väl. Jag fick se väldigt fina kor och möta väldigt trevliga, nya och gamla kontakter. Grattis till bröderna Hoff!

Jag har träffat många nya kunder under de senaste veckorna och vet själv att vårt sätt att redovisa siffror på, kan te sej obegripligt. Ring gärna och fråga, - jag är till för ER!

Gunilla

NY SÄLJARE!



Hej! Jag heter **HENRIK ALVARMO** och bor i Södra Sandby på sydöstra Öland.

Jag har börjat som säljare på Semex med Öland och östra Småland som mitt huvudområde.

Hemma har jag en till största delen Holstein besättning på 100 kor + rekrytering, vi har lösdrift och fodrar sedan år 2000 med fullfoder och samma år började vi även att arbeta med avelsmaterial från Canada.

Jag kommer gärna hem till er och presenterar Semex avels material och ger även tjufröslag om så önskas.

Ni är välkomna att ringa mig om ni har frågor om tjurar, skötseln eller vill boka besök mm.

Ni når mig på dessa telefonnummer:
070- 55 33 237, 0485 - 33 446

Henrik

Det är bara **DU** som är ägare till **DINA** kor i **DIN** ladugård som bestämmer hur **DINA** kor ska se ut och vilka tjurar **DU** vill använda
- INGEN ANNAN!



Vi har bett Bo Nilsson, på Stenhalla Gård uppe i Lövänger, skriva lite om sig själv och sina tankar.

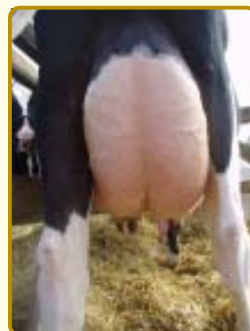
Från en Kogubbe!

När jag tittar tillbaka på mina dryga 30 år i "kobranschen", kan jag konstatera att det som var mest påtagligt i kornas förändrade överlevnadstal och exteriöra utveckling var det systembyte och byte av avelsstrategi vi genomförde 1994. Från ett uppbundet system "Ryholm" det gengse avelsmaterialet från dåvarande Nordavel, till kall lösdrift och Canadensiskt avelsmaterial.

Vi upplevde att vi hade ett stort behov av rekryteringsdjur som grundade sig på dålig exteriör. Besättningen hade kort livslängd och låg livstidsproduktion. Detta med hög livstidsproduktion har varit ett av de mest påtagliga intrycken jag tagit med mig från mina studieresor i Kanada. Just exteriörens betydelse går inte att bortse ifrån. En ko med dåligt skelett för det med sig till nästa generation men blir sällan kvar länge med att producera. - Som en av kogubbarna vi besökte sa: - De första laktationerna producerar kon till sig själv men därefter är det ditt företag tjänar på. *Alltså kor med lång livslängd är en av hörnstenarna till lönsam mjölkproduktion!*

Vad har då medverkat till vår besättnings utveckling - Jo, helt klart valet av Tjurmaterial! En titt bakåt i härstamningarna på nuvarande besättning, ger en koncentration av tjurar som började med Starbuck, Charles, Lieutenant, Prelud, Aerostar och Astre. Ser vi vidare i nuvarande besättning så dominerar: Lee, Rudolph, Royalistik, James, Stoneham, Aeroline, Igniter och Inquirer. Inavel, säger någon kritisk läsare. Ok, men till viss del handlar det om att balansera det med "outcross" för att skapa Styrka och Balans. Hittills har vi sett en stark utveckling av vår besättnings Exteriör med 83,9 poäng i snitt på hela besättningen.

Hälsningar från Bo Nilsson på Stenhalla Gård.



Vi på Semex vill passa på att Gratulera Bo och Stenhalla till de underbara djuren med den fina Exteriörpoängen 83.9 i snitt på hela besättningen. Det bästa av allt är 3 st. Exellenta kor vid denna bedömning, ett stort GRATTIS! LYCKA TILL i fortsättningen!

- Med stora och små mål kan man nå hur långt som helst!

SEMEX SWEDEN



Vilken tjur, till vilken ko?

Det är Du som känner Din ko och bör klara det med hjälp av följande råd! Gör det inte svårare än det är . . . och spara kostnader!

* *Bestäm vilka kor du vill mjölka om 3 år. Välj därefter de tjurar du vill använda.*

* *Ha inte för många tjurar i kärlet, det blir bara svårt att välja.*

* *Köp inte bara nya för att det är nytt. Håll dig till de tjurar du valt i större antal.*

VILKEN TJUR?	avla med egenskaper med hög arvbarhet!				Arvbarhet
1 Titta på kons produktion	mjölk	halter			34-41 %
2 Exteriör	juver	ben	kropp		25-40 %
3 Exteriördetaljer till exempel	spenplac.	parallella	kors	reslighet	15-40 %
4 Funktionsegenskaper	Celltal				24 %
Tag sedan hänsyn till					
Andra funktionsegenskaper	Kalvningar	Dotterfert.	Lynne	LaktKurva	2-10 %
5 Kolla härstamning	Far	Morfar	Inavel?		
6 VÄLJ TJUR som passar bland dem Du har i kärlet.					



För undvikande av "otillättna parningar"?

Samma tjurnamn får inte uppträda i de första 3 generationerna, men är ok i 4:e! Men att sätta Pardner söner på Patrick söner går trots allt.

Ayrshire: *exempel på olika grad av "inavel / linjeavel"!*

Generationer	1:a	2:a	3:e	4:e
Kalv	POKER	Pardner	Kellogg	
Inavel? Undvik	ko e.	NOLAN	Pardner	Jupiter
Kalv	HECTOR	Ripken	Patrick	
Linjeavel? Bör undvikas	ko e.	ICE MAN	Patrick	Heligo
Kalv	POKER	Pardner	Milkman	
Linjeavel? OK!	x	ko e.	Kellogg	
(Samma med Pardner x Patrick)	ko e.	COPPER	Cornelius	Milkman
		ko e.	Heligo	

Holstein: *exempel på olika grad av "inavel / linjeavel"!*

Generationer	1:a	2:a	3:e	4:e
Kalv	STORM	Aerostar	Inspiration	
Inavel? Undvik	ko e. RUDOLPH	Aerostar	Mattador	
Kalv	BUCKEYE	bwMarshall	Rudolph	
Linjeavel? Bör undvikas	ko e.	SCOTTY	Rudolph	Mason
Kalv	STORMATIC	Storm	Aerostar	Starbuck
Linjeavel? OK!	x	ko e.	Blackstar	
	ko e.	LEE	Raider	Starbuck
			ko e.	Blackstar

Om du ändå känner Dig osäker och behöver hjälp ring någon på SEMEX.
- Vi finns till för Dig!

IFÖRKYLNINGSTIDER...

- Doktorn, kan ni bota min förkylning?
- Nej, det finns inget mot förkylning, men jag kan ge er ett gott råd.
- Ta ett varmt bad, ställ er naken på altanen en halvtimme och ring sedan till mig.
- Då har ni fått lunginflammation och det kan jag bota med penicillin.

PROVDATUM 2007

- 14 MAJ
- 13 AUGUSTI
- 14 NOVEMBER

Nytt år och nya utmaningar!

Janne
Charlotte
Leif

Monika
Helen
Gunilla
Henrik

Sista ordet!

Femåriga Pär och fyraåriga Kalle sitter på trappan och diskuterar giftermål.

- Kan flickor gifta sig med varandra? frågar Kalle.
- Nej, säger Pär, för då får dom inga barn.
- Men kan pojkar gifta sig med varandra då? undrar minstingen Kalle.
- Nej, det går inte heller, får då får dom ingen mat!



Semex Sweden AB, Gärdaby, 355 92 VÄXJÖ

Telefon: 0470 - 611 04 Fax: 0470 - 612 04

E-mail: semex@home.se www.semexsweden.com

Säljare: ● Janne: 070-636 1797 ● Leif Larsson: 070-622 6092, 0521-32187 ● Gunilla Lindqvist: 0142-405 30, 070-945 2363 ● Henrik Alvarmo: 0485-33 446, 070-553 3237