



SEMEXNYTT



MAJ 2006



Sid 1 *Avel för hållbarhet
Management
Strategi
SEMEX dagen*

Sid 2-3 *Nya Holstein tjurar
LOMAX, CHARGE
& FINAL CUT*
4-5 *Prislistan*

Sid 6 *Ayrshire Tjurar*
7 *Alla säljares rutor*
8 *Diverse info*

AVEL för hållbarhet ?

Exteriör skapar förutsättning för bättre hållbarhet. Arvbarheten är i dom flesta fall mellan 25 till 35%.

När det gäller funktionsegenskaper så har mjölkningshastighet arvbarhet på 35% medan alla andra egenskaper som Celltal/mastit, övriga sjukdomar, dotterfertilitet liksom kalvningsegenskaper har arvbarheten 2-5%!

Trots att vi alltid slaktat alla djur som inte blir dräktiga alternativt haft mer än 2 gånger mastit, tycks ingen förbättring ske vad gäller dessa egenskaper.

Bra exteriör är tyvärr ingen garanti för att kon får ett långt liv. Det finns nämligen två andra saker av betydelse. Den ena heter på engelska "management", vilket betyder miljö och skötsel. Den andra heter avels strategi.

Management

Mycket frisk luft, större yta per ko, liggvänliga mjuka sängar som är lätta att stiga upp och lägga sig, daglig renhållning och ströning. Helst gummigolv i gångar och med en utgödsling som håller rent. God tillgång på vatten i rena kar liksom rengjorda foderstationer och foderbord. Kör ej på foder och håll rent vid silo.

Mjölkningen skall helst ske i mindre grupper ju mindre väntan desto bättre. Aldrig stress liksom väl fungerande och servade mjölkmaskiner.

Bakterier kommer ofta genom dåligt foder genom mage ut som skit i gångar. Kom ihåg att kon får alla juverinfektioner genom spenspetsen. Dom flesta fertilitets problem uppkommer redan vid kalvningen på grund av dålig miljö vid kalvning. Kalvningsboxar skall därför vara rengjorda och försedda med torrt strö. Kanske skall man här använda sig av boxar med gummigolv och en mjuk ligghörna av dom nya material som finns?

Glöm inte att spädkalvens första dagar lägger grunden för framtiden, här finns mycket mer att önska.

Strategi

Du måste för att öka hållbarhet skapa förutsättningar för att kon kan stå kvar i besättningen. Detta sker endast genom att minska rekryteringen. Sätt därför inte in alla kvigkalvar som mjölkkor. Du bör ha max rekryterings 30% detta ger 1 laktation mer per ko, vilket ger nästan 4 kg mjölk/dag mer sedan födelsen! Ett annat råd är att endast använda tjurar som har mycket bra juver liksom ben.

Den tjur du använder idag är de döttrar du mjölkar efter tre år!

Sista påminnelsen till:

SEMEXDAGEN

- i år är vi tillbaka på GÅRDSBY igen -

VÄLKOMNA torsdagen den 25 maj

MIKE WEST från Canada håller föredrag

TÄVLINGAR - FÖR STORA OCH SMÅ

- Frågetävling
- ExteriörTävling
- Barntävling - Rita hur det är att bo på landet
- och Vinn en Biljett till Canada på din beställning

GOD MAT SERVERAS - **glöm inte att anmäla dig ...**

KVIGAUKTION:

- Gårdsby Holstein säljer er 12 djur
- Rolf Persson Horsahus säljer 5 djur
- Sven Nilsson Västergårda säljer 3 djur
- *Alla fina djur, så kom och bjud...*

Kom och umgås med andra kogubbar och kogummor!

välkomna



OBS! Glöm inte att anmäla dig till maten...

- HOLSTEIN -

Nya Holstein tjurar



Vi har beslutat att ta in 3 nya tjurar. Först den nya ettan Fortale LOMAX EX-Extra efter Emerson – Rudolph - Lindy med över 2000 mjölk och genomsnittliga halter till detta har han en stark exteriör med 11 som helhet. Dessutom är han mycket intressant genom att ha BB kasein, bara denna egenskap borde göra honom till tjuftar. LOMAX är mjölktypad med långa lutande revben och stark överlinje. LOMAX har dessutom bra juver och bättre ben än genomsnitt. Används bäst på större och kraftiga djur liksom kofamiljer med låga celler. Obs, celltal beror till 96% på management.

- * Ger god exteriör med mycket hög produktion
- * Mycket bra juverkvalitet och mittligament.
- * Bakjuver är mycket breda men lägre ansatt.
- * Flata torra ben liksom långa liggande revben.
- * Bra dotterfertilitet liksom laktationskurva
- * Trevligt temperament och snabbmjölkande
- * Används bäst på kor med styrka i framkroppen.
- * Kvigjtjur
- * 100 bedömda döttrar 54 % GP och bättre



Nästa tjur heter Gillette FINAL CUT VG-Extra efter Inquirer – Storm – Grand. Modern är helsyster med Goldwyns mor! FINAL CUT ger bra med mjölk och höjer fetthalten rejält. Exteriören är mycket exklusiv och förväntas stiga. Vålbalanserade juver tillsammans med stark överlinje och feminint ädelt utseende som även borde kunna ge utställningsdjur = kor som alla tycker om! Döttrarna är stämplade i tilltalande form och har förvånande bra styrka i framkroppen. Tyvärr har han samma svaghet som Goldwyn, nämligen dotterfertiliteten! Normalt blir 66 av 100 djur dräktiga efter första seminering (kvigor och kor sammanräknade) hos GOLDWYN och FINAL CUT blir 60 av 100 djur, alltså en skillnad av 6 djur. Nästa seminering har samma villkor.

- * Bra produktion med höjd fetthalt
- * Mycket god exteriör utan svagheter
- * Ger feminina eleganta döttrar av enhetlig typ
- * Billigare alternativ till GOLDWYN
- * Låga celltal och mkt flack laktationskurva
- * Kvigjtjur
- * 104 bedömda döttrar 69% GP och bättre



Som 3:e tjur har vi valt en äldre tjur, nämligen Rietben CHARGE e. Marty – Rudolph – Grand. Braedale Gypsy Grand är alltså mormor till alla dessa tre nya tjurar. Denna ko familj tycks vara den mest dominerande idag. Denna tjur har vi valt för sina funktionsegenskaper liksom för ett lågt pris. Alltså ett alternativ för dom som har målsättning att sänka kostnader. Charge är den första tjur vi tagit in som inte har +10 i exteriör, även om han hade det som första bedömning. Alla egenskaper som mjölk, halter och funktionsegenskaper ligger i topp tillsammans med för Sverige en vålbalanserad exteriör till ett mycket konkurrenskraftigt pris.

- * Halthöjande produktion.
- * Bra juver med spenplacering för robot
- * Flata torra ben
- * Alla funktionsegenskaper ger = problemfria kor (hälsotjur)
- * Kvigjtjur



Försvann gjorde STORMATIC som dog utan sperma tillgång. FREELANCE som fått stark konkurrens av ännu bättre tjurar ur samma familj! LHEROS finns fortfarande att tillgå för exteriör och utställare, betänk att han hade 3 klassvinnare i Quebec Springshow! JEBADIAH en tjur som har många förtjänster kan i fortsättningen erhållas för ungtjurspris så långt lagret räcker. Ett säkert val utan ovisshet vad man får!



- NY HOLSTEIN -

Fortale LOMAX



90609 / 9-7058
CANM 10785322

F: Emerson
MF: Rudolph
MMF: Lindy
86-EX-85-85-85-85

Besättning	98	PRODUKTION CANM		LPI	2348	99 %		
Döttrar	104	Mjölk	2048	97 %	Produktion	1523	99 %	
Lactationer	105	Fett	69	96 %	-0,03	Hållbarhet	807	96 %
Säkerhet	91 %	Protein	72	99 %	+0,04	Hälsa &	18	59 %

BEDÖMNING: 93 döttrar 86besättningar 86 % säkerhet

Helhetsintryck	11	97 %			
Juver	13	99 %			
Klövar & Ben	4	75 %			
Mjölkkstyrka	8	93 %			
Kors	2	65 %			

BESKRIVANDE EGENSKAPER

Juverdjup	3	djup			grund
Juvernåvad	18	stum			elastisk
Mittligament	14	svag			stark
Framjuverfäste	7	svag			stark
Spenplacering fram	8	bred			tät
Bakjuverhöjd	-4	låg			hög
Bakjuverbredd	13	smal			bred
Spenplacering bak	5	bred			tät
Spenlängd	-3	kort			lång
Kotvinkel	5	vek			brant
Klövtrakt	-1	grund			hög
Benkvalité	12	rund			flat
Has från sidan	-6	rak			krokig
Hasvinkel	5	oönskad			önskad
Has bakifrån	-2	hastrång			parallell
Reslighet kors	8	kort			lång
Reslighet fram	-5	låg			hög
Bröstbredd	-2	tät			bred
Kroppsdjup	-1	grund			djup
Revbenslutning	13	brant			lutande
Rygg-länd	3	svag			stark
Korslutning	-4	hög			låg
Pinplacering	1	oönskad			önskad
Pinbredd	7	smal			bred

FUNKTIONSEGENSKAPER

Livslängd	3,11	kort			lång
Celltal	3,29	högt			låg
Laktationskurva	67 %	brant			flack
Dotterfertilitet	68 %	svag			hög
Mjölkbarehet	91 %	långsam			snabb
Lynne	94 %	nervös			lugn
KalvningarF	91 %	svår			lätt
KalvningarMF	89 %	svår			lätt



 - NY HOLSTEIN -

Gillette

FINAL CUT



90608 / 9-7057
CANM 7329252

F: Inquirer
MF: Storm
MMF: Grand
86-88-83-86-87-85-85-85

Besättning 93	PRODUKTION CANM			LPI	1986	99 %
Döttrar 122	Mjök 1246	77 %		Produktion	1290	97 %
Lactationer 122	Fett 97	99 %	+0,50	Hällbarhet	791	96 %
Säkerhet 88 %	Protein 41	81 %	0,00	Hälsa & Dotterf.	-95	22 %

BEDÖMNING: 63 döttrar 54 besättningar 82% säkerhet

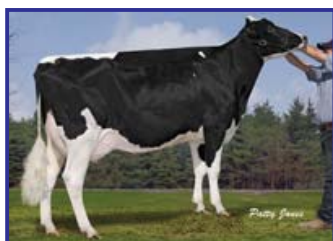
			-5	0	5	10	15
Helhetsintryck	13	98 %					
Juver	12	98 %					
Klövar & Ben	6	89 %					
Mjökstyrka	11	98 %					
Kors	3	74 %					

BESKRIVANDE EGENSKAPER

Juverdjup	1	djup					grund
juvervävnad	10	stum					elastisk
Mittligament	11	svag					stark
Framjuverfäste	7	svag					stark
Spenplacering fram	5	bred					tät
Bakjuverhöjd	8	låg					hög
Bakjuverbredd	9	smal					bred
Spenplacering bak	1	bred					tät
Spenlängd	2	kort					lång
Kotvinkel	0	vek					brant
Klövtrakt	1	grund					hög
Benkvalité	14	rund					flat
Has från sidan	8	rak					krokig
Hasvinkel	1	oönskad					önskad
Has bakifrån	3	hasträng					parallell
Reslighet kors	5	kort					lång
Reslighet fram	-1	låg					hög
Bröstdredd	0	tät					bred
Kroppsdjup	7	grund					djup
Revbenslutning	15	brant					lutande
Rygg-länd	5	svag					stark
Korslutning	1	hög					låg
Pinplacering	3	oönskad					önskad
Pinbredd	0	smal					bred

FUNKTIONSEGENSKAPER

Livslängd	2,98	kort					lång
Celltal	2,69	högt					lågt
Laktationskurva	71 %	brant					flack
Dotterfertilitet	60 %	svag					hög
Mjökbarhet	86 %	långsam					snabb
Lynne	91 %	nervös					lugn
KalvningarF	88 %	svår					lätt
KalvningarMF	93 %	svår					lätt



 - NY HOLSTEIN -

Rietben

CHARGE ET



90603 / 9-7053
CANM 7229251

F: Marty
MF: Rudolph EX Extra
MMF: Grand VG Extra
86-88-83-86-87-85-85-85

Besättning 77	PRODUKTION CANM			LPI	1633	97 %
Döttrar 128	Mjök 842	57 %		Produktion	795	81 %
Lactationer 285	Fett 44	80 %	+0,14	Hällbarhet	609	90 %
Säkerhet 94 %	Protein 38	77 %	+0,09	Hälsa & Dotterf.	229	97 %

BEDÖMNING: 122 döttrar 70 besättningar 87% säkerhet

			-5	0	5	10	15
Helhetsintryck	7	86 %					
Juver	7	89 %					
Klövar & Ben	4	77 %					
Mjökstyrka	0	46 %					
Kors	-1	43 %					

BESKRIVANDE EGENSKAPER

Juverdjup	9	djup					grund
juvervävnad	10	stum					elastisk
Mittligament	4	svag					stark
Framjuverfäste	8	svag					stark
Spenplacering fram	0	bred					tät
Bakjuverhöjd	7	låg					hög
Bakjuverbredd	1	smal					bred
Spenplacering bak	-5	bred					tät
Spenlängd	-6	kort					lång
Kotvinkel	-3	vek					brant
Klövtrakt	-6	grund					hög
Benkvalité	8	rund					flat
Has från sidan	2	rak					krokig
Hasvinkel	5	oönskad					önskad
Has bakifrån	3	hasträng					parallell
Reslighet kors	4	kort					lång
Reslighet fram	3	låg					hög
Bröstdredd	0	tät					bred
Kroppsdjup	-4	grund					djup
Revbenslutning	1	brant					lutande
Rygg-länd	0	svag					stark
Korslutning	3	hög					låg
Pinplacering	5	oönskad					önskad
Pinbredd	-2	smal					bred

FUNKTIONSEGENSKAPER

Livslängd	3,37	kort					lång
Celltal	2,45	högt					lågt
Laktationskurva	70 %	brant					flack
Dotterfertilitet	68 %	svag					hög
Mjökbarhet	87 %	långsam					snabb
Lynne	90 %	nervös					lugn
KalvningarF	93 %	svår					lätt
KalvningarMF	90 %	svår					lätt



JANNES RUTA



Nu har jag åkt på gårdsbesök sedan augusti förra året. Eftersom jag fortfarande är till viss del involverad i gården har jag svårt med framförhållning vad gäller besöken. Det känns inte bra att anmäla besök nästa dag. Jag hoppas det blir bättre efter sommaren.

Att besöka kunder är jätteintressant och lärorikt. Jag får se hur andra löser olika problem och lär mig att det finns olika lösningar på det mesta. Det roligaste är dock att se alla goda avkommor efter våra tjurar vilket ger mig tillförsikt om att det vi lovar håller. **Nämligen att varje seminering skall ge en bättre ko än den du seminerar.**

Naturligtvis finns det undantag, men när jag kommer in i en besättning ser man en klar förbättring med varje generation och att ungdjuren ser bättre ut än korna.



Mitt bästa råd är att seminera exteriört svaga kor (upp till 30 % av koantalet), oavsett avkastning och index, med våra biffsperna för 30:-. Detta för att slippa bli besviken på avkomman. Dessutom får du bättre ekonomi genom lägre spermapris, minskad rekryteringskostnad, ökat antal laktationer per ko och därmed mer mjölk / dag sedan födelse. Till detta inbringar kötraskorsningarna ett högre kalvpris och om du säljer dom unga får du mer plats i ungdjursboxarna och därmed färre pellar.

Janne

LEIFS RUTA



"Yellow Briar JOURNEYMAN"

Ny Designer Series som Semex tagit fram, alltså en ny ungtjur som är speciellt framavlad för att ge toppexteriör på sina avkommor.

JOURNEYMANS far, topptjuren WILTON med bl.a. 14 för helhetsintryck och +15 för bakjuver.

I sin tur BB KELLOGG som fader och på moderne finns Yellow Briar JOLLY EX 93 efter PATRIC som har vunnit det mesta i utställningsringen: -ett flertal GrandChampion som t.e.x. World Dairöy Expo 2001 och All Canadian 1999, 2000 & 2001. Dessutom flera reserv Grand Champion.

Hon producerar även bra: 10.808 x 3,8 fett och 3,3 protein. Det kommer att finnas ett mindre antal doser för den som vill få fram något alldeles extra fina kalvar.

Leif

THOMAS RUTA



Tyvärr måste vi meddela att Thomas efter en längre tids sjukdom sagt upp sin anställning här hos oss på Semex.



Thomas kunder kommer Janne och Leif att ta över. Kontakta gärna kontoret om ni har frågor eller vill beställa direkt.

Vi vill passa på och tacka Tomas för den tid han har jobbat med oss och önska lycka till i framtiden !

GUNILLAS RUTA



Jag vill tacka alla jag haft kontakt med för ett fantastiskt bemötande. Jag har känt mig mycket välkommen och sett så många fina kor (och druckit väldigt mycket kaffe...)!

Efterfrågan på Buckeye har varit stor vilket är roligt. Jag har haft många doser och därför kunnat tillgodose allas behov.

Glöm inte bort tjuren LHEROS. Jag har sett jättefina 1:a kalvare! Har själv använt honom mycket. De äldsta är dräktig, och kör nu igång omgång två.

Har själv på Marås fått 1:a kvigkalen efter GOLDWYN, den ska få prinsessbehandling fram till inkalvning!

Kul också med alla nya och gamla kontakter på Mulen.

Nya tjurar kommer, Ring och beställ!

Gunilla

Just nu har säjarna tyvärr lite svårt att serva alla våra kunder till 100 %. Så ni som väntar på ett besök, glöm inte att ni även kan beställa direkt från kontoret (på telefon 0470-61104). Då skickar vi ett käril hem till er direkt och där kan ni även förse er med den kväven som ni behöver fylla på ert egna käril med.

- Alltså, - Ni är välkomna att ringa även till kontoret.

- Egentligen har jag ingen lust att gå till Olssons i kväll.
- Nej, inte jag heller ... men när jag tänker på hur glada de skulle bli om vi inte kom....
- Det har du rätt i ... kom så går vi!




"Stora som små, viktiga ändå!"

VIP-klubben startades 2004. Med klubben vill vi gärna värna om Er trogna kunder och värda Ert förtroende. Vi ska göra vårt bästa. Det blir bara fler och fler VIP-are och det gläder oss naturligtvis! Mycket på grund av våra duktiga säljare som är ute och hälsar på Er. Även pga att kunder insett fördelen att vara VIP-are hos oss.

Vad är då en VIP-are?

Jo, det är alla som köper 90% av sin sperma av oss, under ett år tid **direkt!** Naturligtvis gäller det även 90% hos de som handlar **direkt** av våra säljare. Även de som beställer 100 doser vid ett tillfälle, blir genast VIP-are.

Vad innebär det att vara VIP-are?

 VIP-are får ett extra brev vår och höst. I detta finns nyheter, speciella erbjudanden på sperma och embryon. Detta är något bara Du som VIP-are får ta del av. (tex upp till 25% på vissa tjurar)

 Du får **10 %** rabatt på alla dina spermaköp!

 Vår och sommar delas en liten uppmuntran ut!

 Inför vissa mässor kan det finnas fördelar.

**Så välkommen Du också till VIP Klubben,
det lönar sig...**

Vi hörs Charlotte



Vår VD:
CHARLOTTE ARNASON
fyller **40** den 21 juni

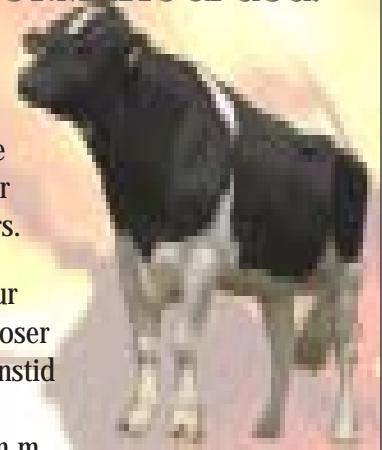
Ett stort
GRATTIS
från oss alla

Semex Sweden AB,
Telefon: 0470 - 611 04
E-mail: semex@home.se

Gårdsby, 355 92 VÄXJÖ
Fax: 0470 - 612 04
www.semexsweden.com

Säljare : ● Mobil Janne: 070 - 636 17 97
● Leif Larsson: 070-622 60 92, 0521-321 87
● Gunilla Lindqvist: 013-83303, 070-945 2363

Comestar STORMATIC är död.



Vår enormt populära tjur Stormatic gick ur tiden i mitten av mars.

Denne underbara tjur lämnade 679.000 doser under sin produktionstid till bla. Japan, USA, Tyskland, Spanien m.m.

Excellent ben och utmärkt juverkvalitet är bara några av de egenskaper som man kan tillskriva honom.

Stormatic representerade den Balanserade Aveln på bästa sätt. Semex Canada har samlat över 100 söner i Canada, USA och Australien som testas med första dottern i produktion maj-augusti 2007. Vi ser med spänning fram emot detta.

Tyvärr måste vi meddela att samtliga doser är slut!

Äntligen ! - Våren är här... ut och njut...

Hälsningar



Janne
Monika
Charlotte
Hel en
Leif
Gunilla

Sista ordet!

En bonde hade en sugga och ville gärna ha smågrisar. En av grannarna hade en galt och bonden lyfte upp suggan i skottkärran och körde henne dit. Det blev kärlek mellan de båda grisarna och sen körde bonden hem sin sugga igen. Men inte skulle hon ha några smågrisar inte. Tre gånger var han över till grannen med suggan och en morgon sa han till sin fru:
- Har du sett om det har hänt nånting med henne?
- Nej, sa frun och tittade ut genom fönstret.
Men hon har klivit upp i skottkärran igen, ser jag.

